

## AXE 1

# UNE VILLE TRANQUILLE, SÛRE ET AGRÉABLE À VIVRE

**Apaiser la circulation, sécuriser les abords des écoles,  
améliorer les cheminements piétons et cyclables,  
garantir le respect de l'espace public grâce à la  
prévention, à une présence de proximité et à une action  
résolue contre les incivilités...**

**→ Pour un cadre de vie sain et serein pour toutes  
et tous.**



# SE DÉPLACER SEREINEMENT, D'ABORD À PIED

## POURQUOI C'EST UN ENJEU À GIÈRES ?

- **À Gières, de nombreux trajets du quotidien peuvent s'envisager à pied ou à vélo**, notamment pour l'école, les commerces ou les équipements.
- **Des cheminements** parfois discontinus ou peu confortables.
- **Des usages qui se croisent** (piétons, vélos, voitures) et nécessitent plus de lisibilité et de sécurité.
- Des quartiers, équipements et espaces naturels à mieux relier par des **modes actifs, favorables à la santé**.



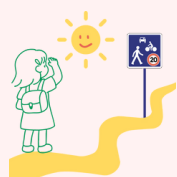
## CE QUE NOUS VOULONS FAIRE

- **Mettre le piéton au centre de l'aménagement de la ville**, dans chaque projet, tout en reconnaissant la place nécessaire de la voiture pour celles et ceux qui ne peuvent s'en passer.
- **Sécuriser et améliorer les cheminements piétons** (ex. Clos d'Espiès, rue de l'Isère,...) en s'appuyant sur l'expérience des usagers.
- **Renforcer la continuité des parcours à pied et à vélo**, avec des itinéraires lisibles, apaisés et une signalétique claire.
- **Installer des bancs, zones de repos** et arceaux vélos, pensés avec les habitants.
- **Faciliter les déplacements à vélo du quotidien**, en lien avec le réseau métropolitain (chronovélo, connexion Gières-Taillat, appui auprès du SMMAG).
- Mieux partager l'espace public, en apaisant les circulations et en limitant le trafic de transit dans le cœur de ville (P+R, transports en commun, RER métropolitain,...)

## CONCRÈTEMENT POUR VOUS

- ✓ Des déplacements à pied plus sûrs et plus confortables.
- ✓ Des trajets à vélo plus fluides et continus.
- ✓ Une ville accessible et sécurisée pour les enfants, les seniors et les personnes à mobilité réduite.
- ✓ Un mode de vie plus actif, bénéfique pour la santé.
- ✓ Un cadre de vie plus apaisé au quotidien.





# UN FOCUS SUR LES ABORDS SCOLAIRES

## POURQUOI C'EST UN ENJEU À GIÈRES ?

- **Les abords des écoles et collèges** sont des lieux très fréquentés au quotidien.
- **Les temps d'entrée et de sortie** nécessitent une attention particulière.
- **Les enfants doivent pouvoir s'y déplacer** en sécurité et en confiance.



## CE QUE NOUS VOULONS FAIRE

- **Sécuriser les abords des établissements scolaires** par des aménagements lisibles et adaptés (marquages clairs, organisation des circulations, dispositifs d'apaisement, alternat à vue devant le collège...).
- **Développer les cheminements piétons et cyclables**, continus et bien identifiés, vers les écoles.
- **Développer les pédibus** (notamment en lien avec la future école au Clos d'Espiès).
- **Désimperméabiliser et végétaliser** les abords des établissements scolaires pour plus de confort et de fraîcheur.



## CONCRÈTEMENT POUR VOUS

- ✓ Plus de **sécurité et d'autonomie** pour les enfants.
- ✓ Des trajets plus agréables et plus **sereins** pour les familles.
- ✓ Des espaces scolaires **plus frais et plus accueillants**.





# UNE TRANQUILLITÉ PUBLIQUE FONDÉE SUR LA PRÉVENTION ET LA PRÉSENCE

## POURQUOI C'EST UN ENJEU À GIÈRES ?

- **Le sentiment de sécurité est essentiel** au bien-vivre ensemble.
- **Les incivilités nuisent au cadre de vie** et aux usages partagés.
- **La réponse doit être équilibrée**, humaine et efficace.



## CE QUE NOUS VOULONS FAIRE

- Privilégier la **prévention**, le dialogue et la proximité.
- **Mettre en place des actions de responsabilisation** (Tutorat municipal, Conseil pour les droits et devoirs des familles – CDDF).
- **Renforcer la présence humaine sur l'espace public**, en lien avec la Police nationale, les partenaires de la prévention et les communes voisines (police municipale et médiateurs, pérennisation du 5ème poste de policier municipal).
- **Lutter contre les comportements dangereux** (vitesse, stationnement sauvage, usages inadaptés).
- **Protéger les piétons** et les usagers les plus fragiles.
- Accompagner et clarifier le dispositif **Voisins vigilants**
- **Utiliser les outils réglementaires** (vidéoprotection et vidéo verbalisation) avec discernement, en complément des moyens humains.
- **Améliorer la propreté et le partage des espaces publics** (lutter contre les déjections canines et étudier la création d'espaces dédiés où les chiens peuvent évoluer sans laisse).



## CONCRÈTEMENT POUR VOUS



- ✓ Une **prévention** renforcée, notamment auprès des jeunes et des familles
- ✓ Une **présence** plus visible et rassurante sur l'espace public
- ✓ Des espaces publics plus sereins et **partagés**

